

סימני אחזקות בע"מ

MYS
ARCHITECTS







אדריכל
שם טוב צחיה
CHIEF שותף בכיר,
DESIGNER



אדריכל
איציק כגן
שותף בכיר,
ראש סטודיו בכיר



אדריכלית
רחל פללר
שותפה בכירה,
מנהלת תכנון



עורך דין
אולג מליוקוב
מנכ"ל,
שותף בכיר



אדריכל
יוסי סיון
שותף בכיר



אדריכל
עמי מור
שותף, יו"ר



ד"ר
קובי יסקי
שותף בכיר,
מנהל הפעילות בתחום
האורבני

יסקי מור סיון – יותר מאדריכלות

משרד יסקי-מור-סיון (MYS) הינו משרד האדריכלים הגדול והמוביל בישראל
המשרד משלב ניסיון מצטבר של מעל 70 שנים ואלפי פרויקטים שנבנו בארץ ובעולם.
מוניטין המשרד נובע ממצוינות וחדשנות אדריכלית, מחויבות לאיכות התכנון, לשרות ועמידה בדרישות הלקוח.
צוות המשרד מונה מעל ל-150 אנשי מקצוע המשלבים כשרון, מקוריות וחדשנות טכנולוגית עם ניסיון.
המשרד עטור פרסי תכנון בארץ ובעולם ורבים מהפרויקטים מהווים פריצת דרך ונקודות ציון אדריכלית.
בראש המשרד עומדים כיום האדריכלים עמי מור, יוסי סיון, דר' קובי יסקי, רחל פללר, יצחק כגן, אבנר אקרמן ועו"ד אולג מליוקוב.



אריק יוסף
עמית



אלון גוזלן
עמית



סטפני נאור
עמיתה



לאונרדו הרף
עמית



דליה קינן
עמיתה



אבנר אקרמן
שותף,
מנהל תפעול



עומר וסלי
שותף



שרון הירש
שותפה,
ראש סטודיו



רונה סמואלוב הינדי
שותפה,
ראש סטודיו



אלון יצחקי
שותף,
ראש סטודיו



גבי גל
שותף,
ראש סטודיו



ראלי גבריאלי
שותף,
ראש סטודיו



מרקו גולדנברג
שותף,
Chief Designer











הג'ביר האלמוני, יד אליהו



המחרוזת, יפו



מרים החשמונאית, הצפון הישן

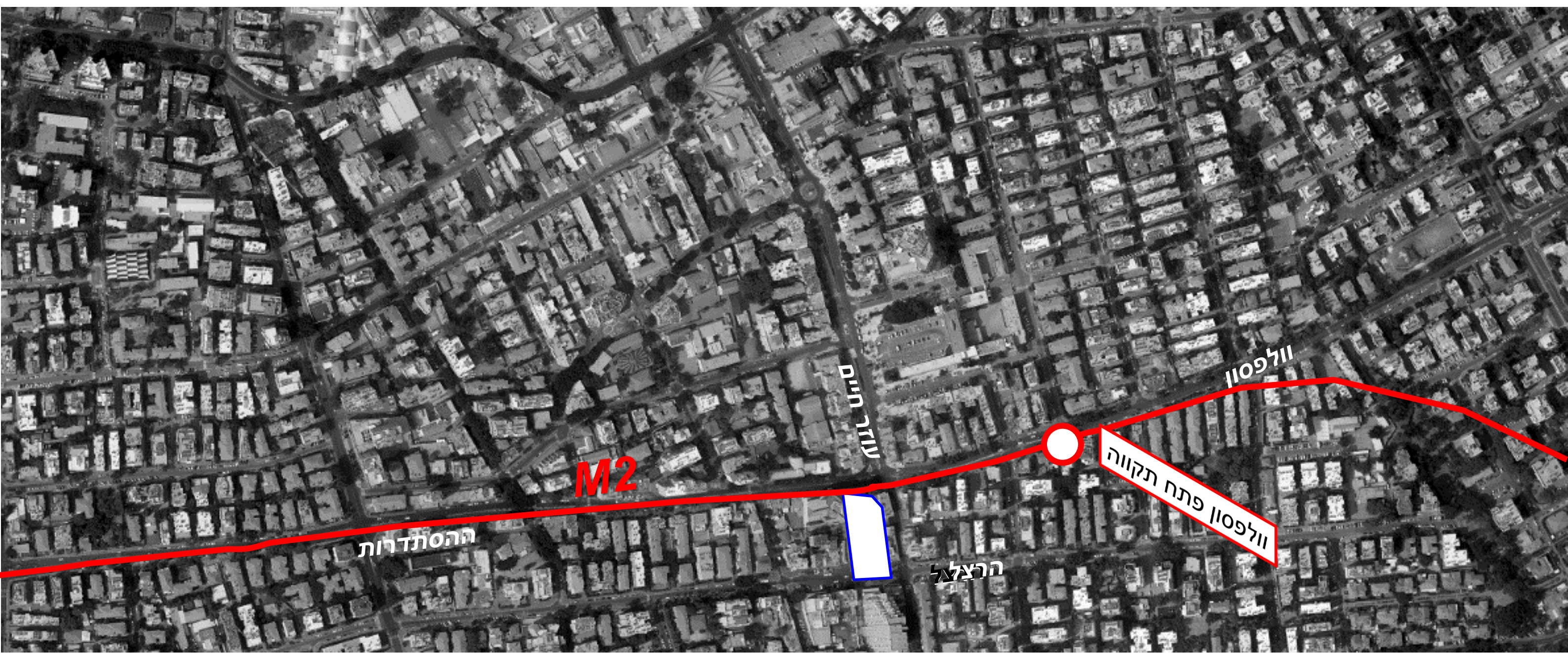


בית צורי, רמת אביב ג'

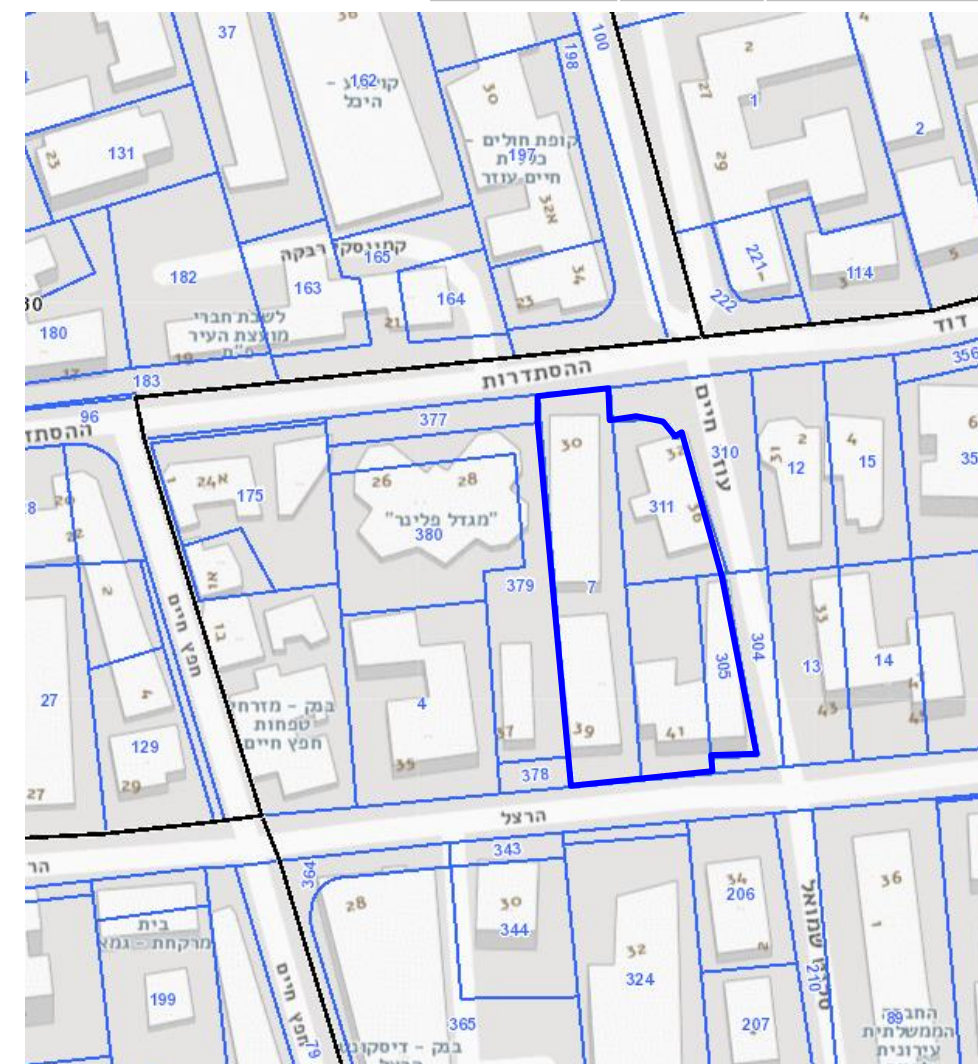
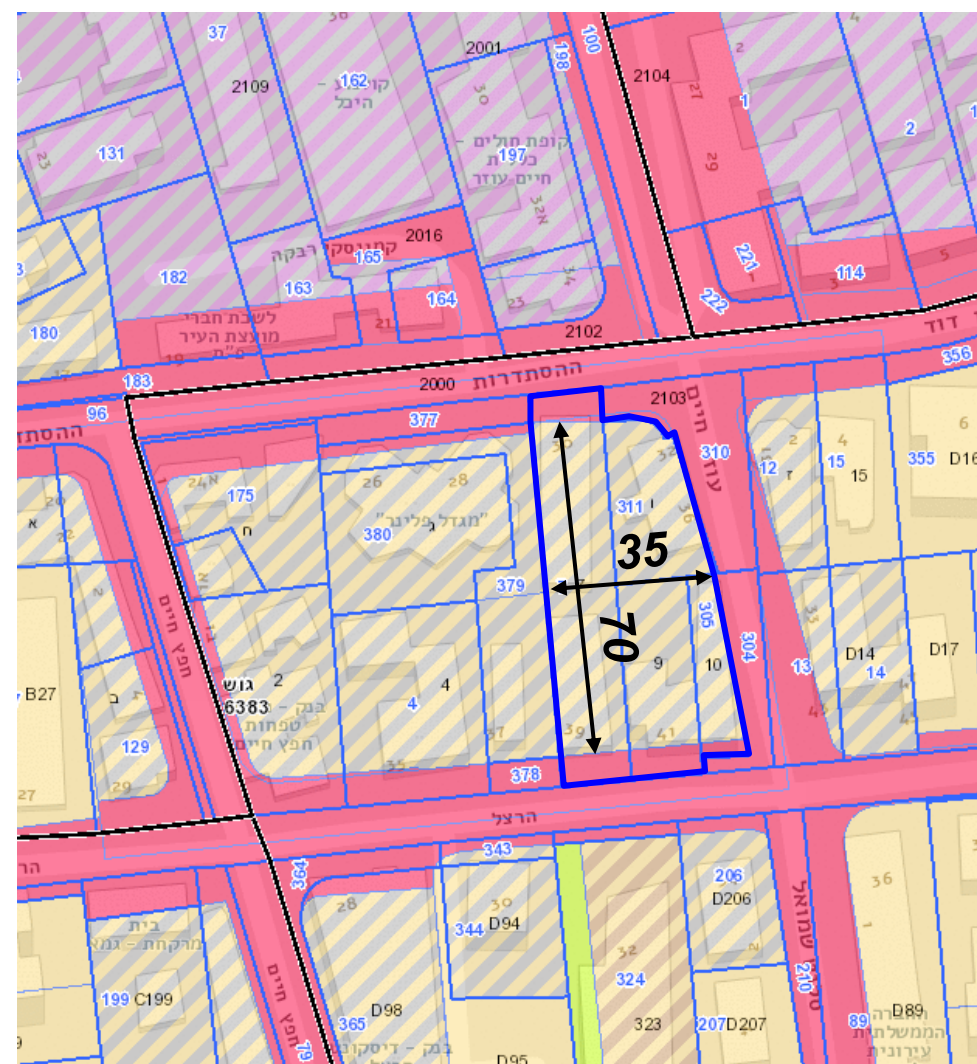
סימני אחזקות בע"מ

MYS
ARCHITECTS





כתובת	דירות	חניות	חלקות	שטח (בדונם)	שטח בדונם (לאחר הפקעה)
הרצל 39	משרדים		7	1.264	
הרצל 41	6	6	311	0.582	
הסתדרות 30	11	2	9	0.642	
הסתדרות 32	10	7	305	0.315	
סה"כ	27	15		2.803	2.4

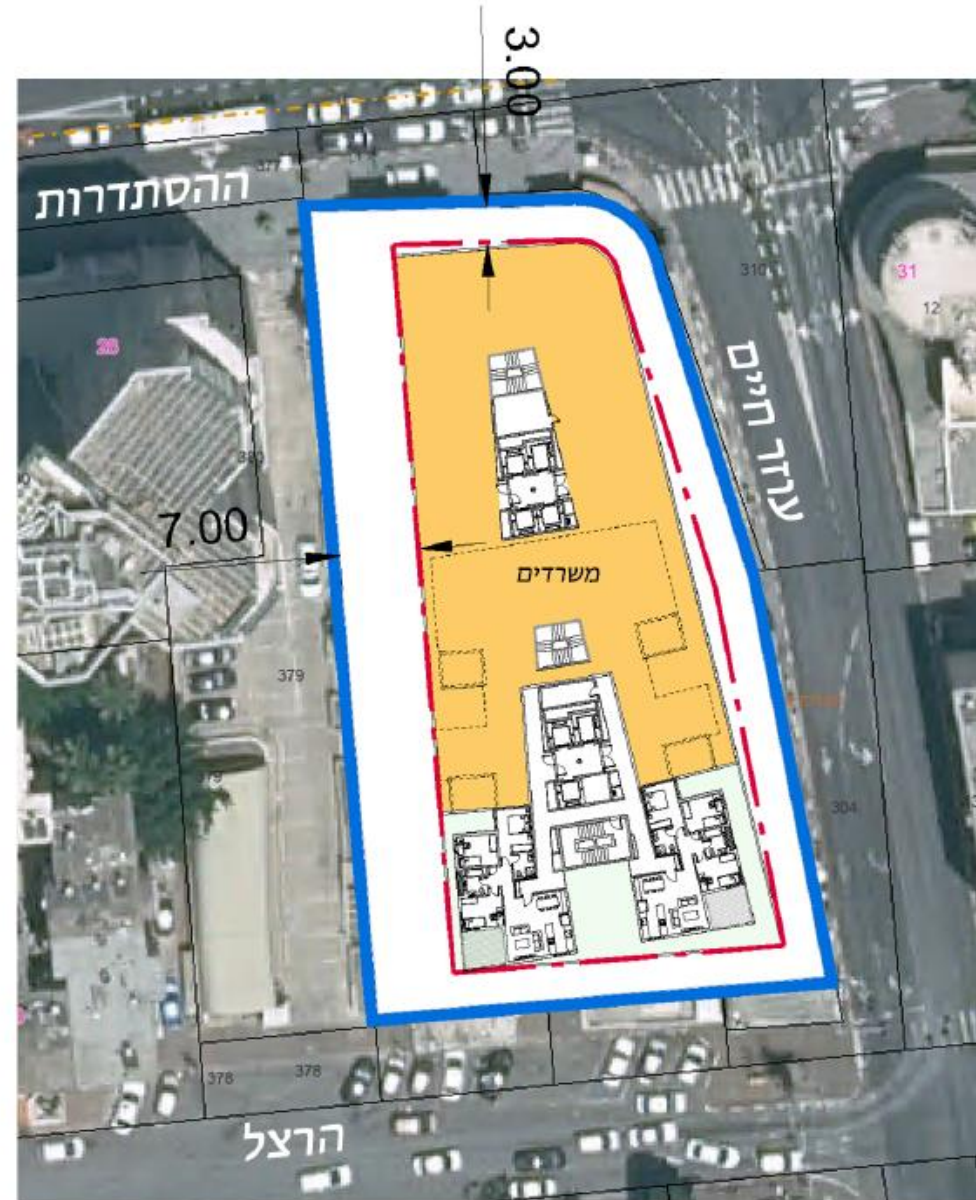


21,200 מ"ר ברוטו למגורים (לא כולל מרפסות) 190 יח"ד
 4,000 מ"ר משרדים
 1,340 מ"ר קומת קרקע
 סה"כ: 26,540 מ"ר ברוטו | 37 קומות



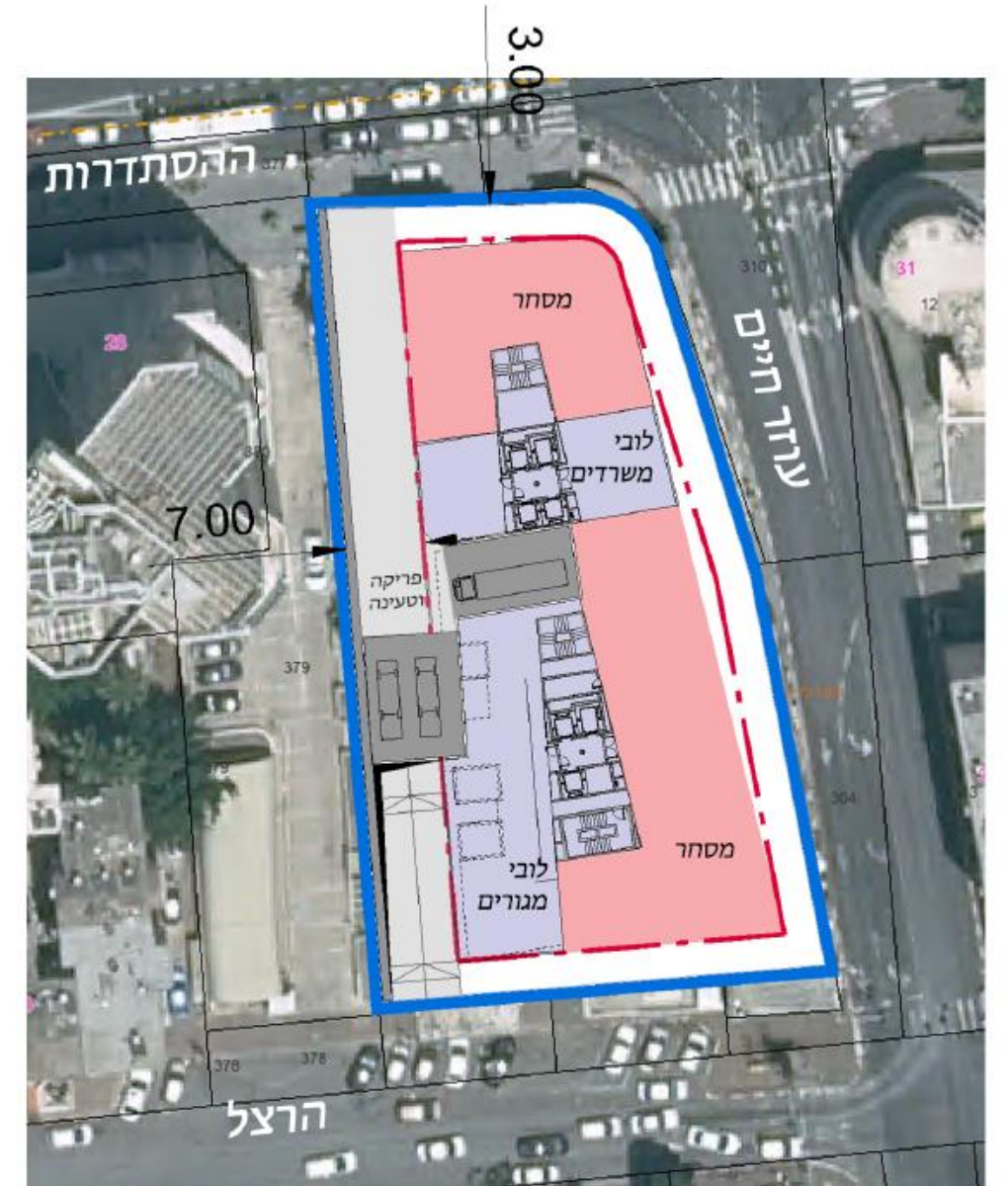
קומת מגורים טיפוסית

מגורים: 6 יח"ד בקומה- 510 מ"ר פלדלת (+ 72 מ"ר מרפסות)
 תכסית (לא כולל מרפסות): 700 מ"ר
 שירות (לא כולל פירים): 150 מ"ר



קומות 1-4

1,000 מ"ר משרדים (כולל לובאים- לא כולל פירים)
 2 יח"ד- 190 מ"ר פלדלת סה"כ

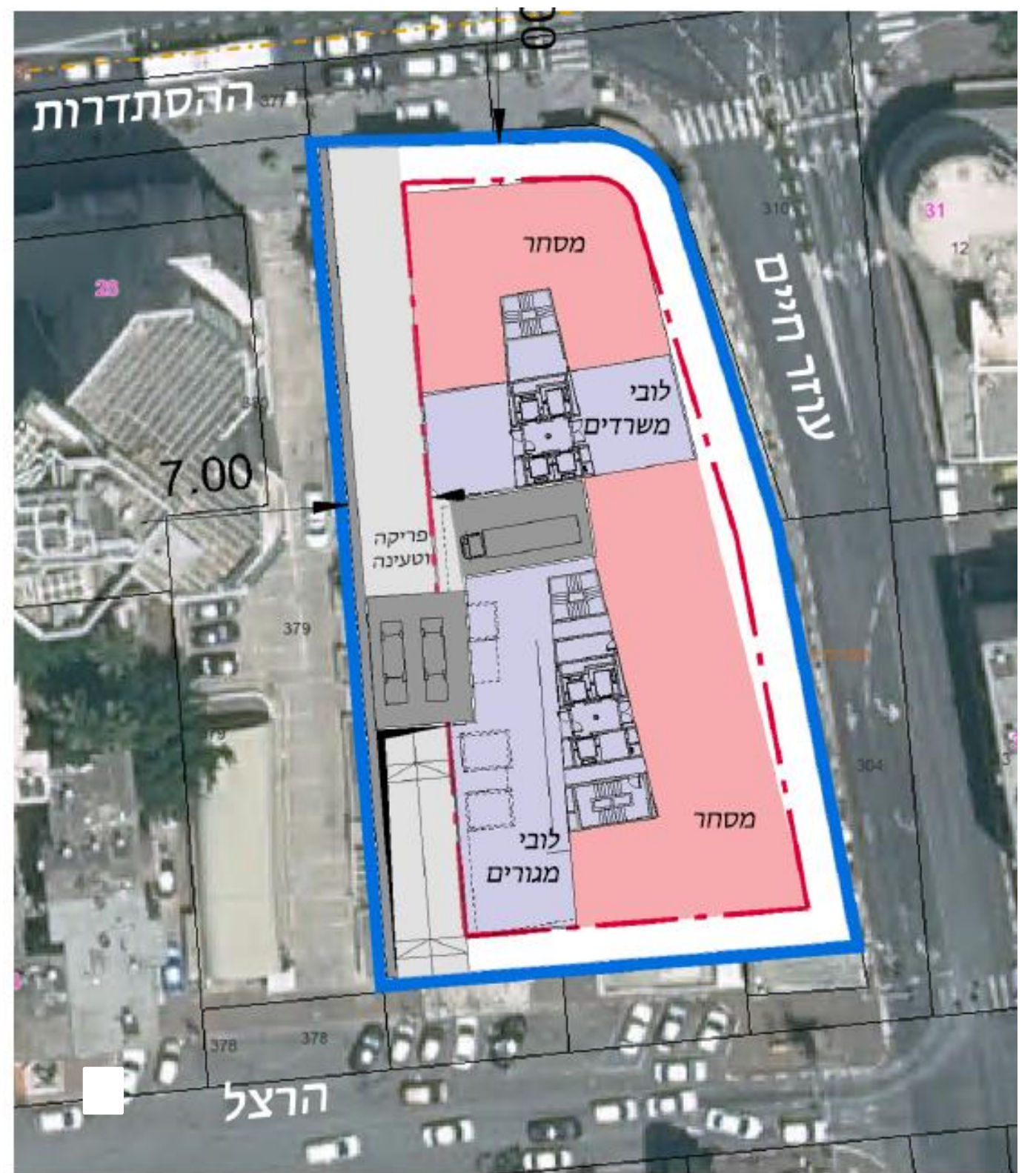


קומת קרקע

780 מ"ר מסחר
 560 מ"ר לובי (לא כולל פירים)

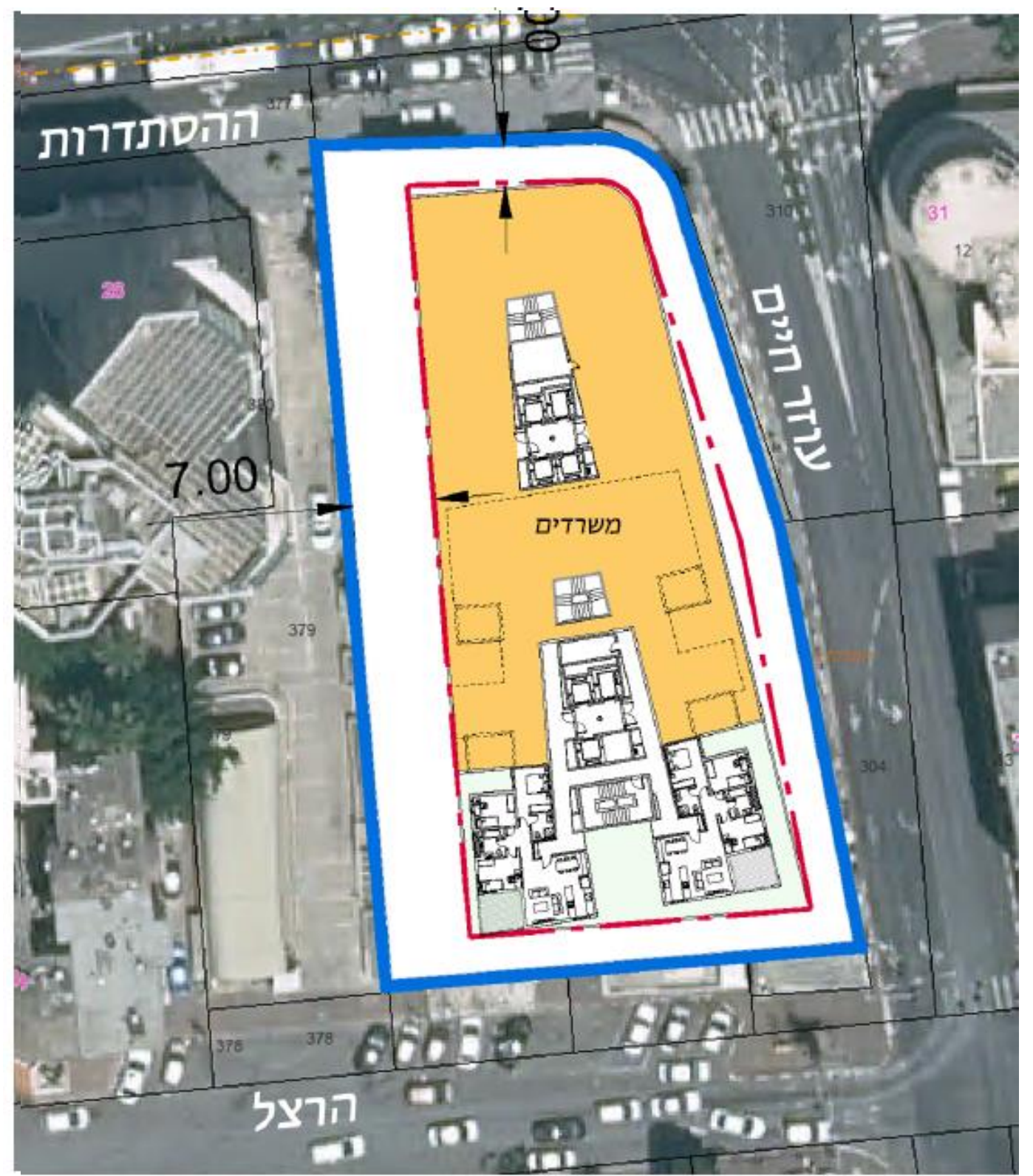


קומת קרקע
780 מ"ר מסחר
560 מ"ר לובי
(לא כולל פירים)





קומות 1-4
1,000 מ"ר משרדים
(כולל לובאים- לא כולל פירים)
2 יח"ד





קומת מגורים טיפוסית
מגורים: 6 יח"ד בקומה



קומת מגורים טיפוסית
מגורים: 6 יח"ד בקומה









סימני אחזקות בע"מ

יסקי-מור-סיון

אדריכלים ומתכנני ערים